

INDICE

1	ELEMENTI DI CARATTERE GENERALE	4
1.1	CHE COS'È IL SUAP (SPORTELLO UNICO ATTIVITÀ PRODUTTIVE)	4
1.2	IL SUAP NEL CONTESTO DEL SISTEMA DI GOVERNANCE REGIONALE	5
1.3	ATTORI DEL SISTEMA DI GOVERNANCE REGIONALE.....	6
1.3.1	<i>SURAP (Sportello Unico Regionale Attività Produttive)</i>	6
1.3.2	<i>SAP (Sportello Attività Produttive Provinciale)</i>	6
1.3.3	<i>Enti terzi (esterni ed interni al Comune)</i>	6
2	ORGANIZZAZIONE DEL SUAP ASSOCIATO.....	7
2.1	MODALITÀ DI FUNZIONAMENTO DEL SUAP ASSOCIATO.....	7
2.1.1	<i>Procedimento unico</i>	7
2.1.2	<i>Servizi di sviluppo locale</i>	8
2.1.3	<i>Community a supporto dell'impresa</i>	9
2.2	PROCESSI GESTITI.....	9
3	ATTIVITÀ PRODUTTIVE ED ENDOPROCEDIMENTI	12
3.1	ATTIVITÀ PRODUTTIVE ED ENDOPROCEDIMENTI DI COMPETENZA COMUNALE	12
3.2	ATTIVITÀ PRODUTTIVE ED ENDOPROCEDIMENTI DI COMPETENZA DI ENTI TERZI ESTERNI... 14	14



1 Elementi di carattere generale

1.1 Che cos'è il SUAP (Sportello Unico Attività Produttive)

Con l'entrata in vigore del DPR n. 160/2010 il SUAP è individuato quale unico soggetto pubblico di riferimento territoriale per tutti i procedimenti che abbiano ad oggetto l'esercizio di attività produttive e di prestazione di servizi, nonché quelli relativi alle azioni di localizzazione, realizzazione, trasformazione, ristrutturazione o riconversione, ampliamento o trasferimento, cessazione o riattivazione delle suddette attività.

Ciò significa in sintesi che il SUAP è responsabile, quale unico interfaccia dell'impresa:

- della corretta accettazione delle domande inoltrate dall'impresa
- del corretto instradamento agli Enti terzi, comunali e non
- del rispetto dei tempi complessivi, sollecitando gli Enti terzi, ove necessario
- della chiusura del procedimento

Nel fare tutto questo il SUAP utilizza strumenti telematici.

Il SUAP non entra invece nel merito dei singoli endoprocedimenti, cosa che spetta agli Enti terzi, ovvero ai singoli uffici comunali competenti per materia e/o agli enti terzi esterni, eventualmente coinvolti per il rilascio di pareri o autorizzazioni.

Da un punto di vista organizzativo **il SUAP è una Rete di Servizi**.

Il **servizio principale** erogato dal SUAP è quello relativo al coordinamento del **procedimento unico**, articolato nei procedimenti cosiddetti automatizzato ed ordinario, come previsti dal DPR 160/2010.

I **servizi secondari** riguardano un numero variabile di **servizi che il SUAP può decidere di attivare**, inquadrandoli nell'ambito dei servizi **per lo sviluppo locale** (ad es. servizi d'informazione su opportunità d'interesse per l'impresa).

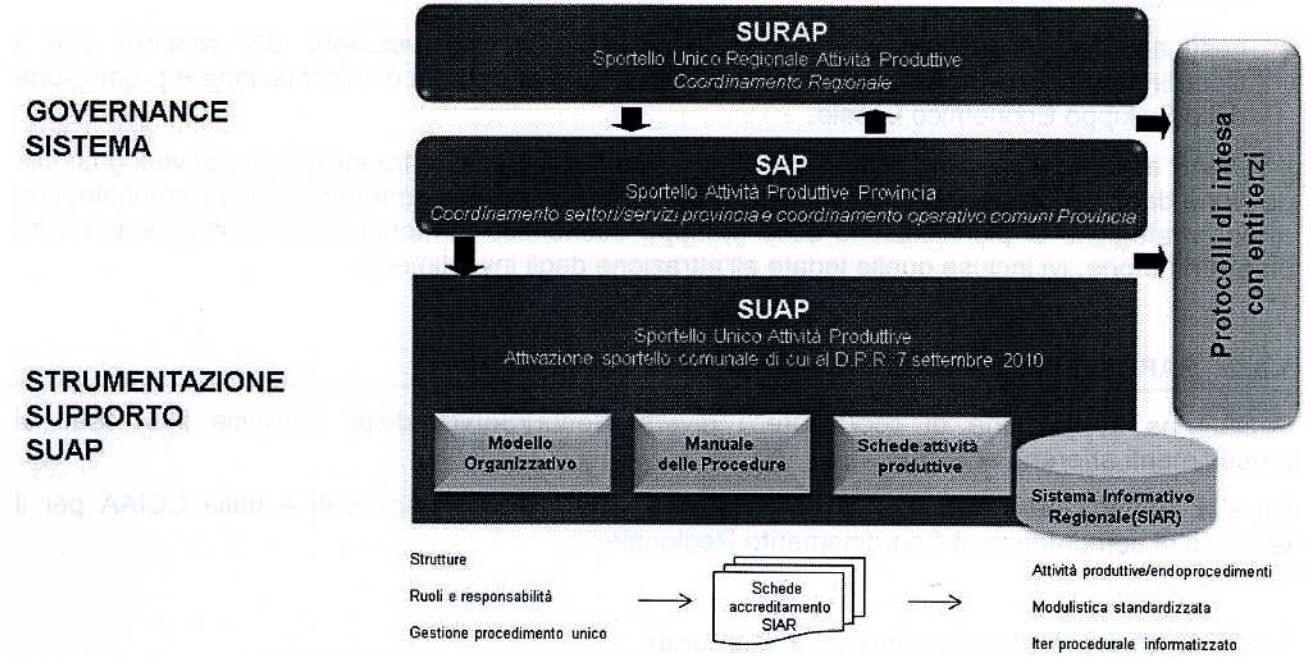
Costituiscono snodi fondamentali dell'organizzazione del SUAP: il Responsabile del SUAP, gli Enti terzi interni o esterni al Comune, di volta in volta coinvolti negli endoprocedimenti facenti capo al procedimento unico, gli uffici, strutture o ruoli incaricati di erogare per conto del SUAP eventuali servizi di sviluppo locale, la Provincia e la Regione, con ruoli di coordinamento.

La piattaforma del **Sistema Informativo Regionale - SIAR** - costituisce il **principale strumento di lavoro** del SUAP e degli Enti terzi.

1.2 Il SUAP nel contesto del sistema di governance regionale

La Regione Calabria ha dato recentemente avvio al **Sistema Regionale degli Sportelli delle attività produttive**.

La figura seguente rappresenta il complesso degli attori, delle infrastrutture abilitanti e della strumentazione operativa utile e necessaria alla messa a regime di tale Sistema integrato e federato.



Nella fase di costituzione e governance del Sistema Regionale dei SUAP:

- **la Regione** cura la predisposizione e la messa a disposizione della strumentazione infrastrutturale che consente il funzionamento del sistema:
 - ✓ definizione di norme e regolamenti
 - ✓ messa a punto di: modulistica, classificazione attività produttive/endoprocedimenti
 - ✓ messa a disposizione del Sistema informativo di supporto: SIAR
 - ✓ promozione e predisposizione di accordi con gli Enti terzi e con stakeholders quali gli ordini professionali, le associazioni di categoria etc
- **la Provincia** supporta l'attivazione e cura il coordinamento dei SUAP nel proprio territorio.

1.3 Attori del sistema di governance regionale

1.3.1 SURAP (Sportello Unico Regionale Attività Produttive)

Il SURAP è una struttura incardinata presso il Dipartimento Attività Produttive della Regione, dedicata al presidio di 2 funzioni principali:

- coordinamento dei Dipartimenti regionali interessati ai procedimenti amministrativi di pertinenza del SUAP, al fine di velocizzare le risposte e diffondere l'utilizzo del Sistema informativo
- gestione del Coordinamento Regionale SUAP, sia sul versante dei rapporti con i Coordinamenti Provinciali che su quello del sostegno alle azioni di informazione e promozione dello Sviluppo Economico Locale.

Il SURAP assumerà un ruolo attivo nella direzione dell'integrazione fra attività operative legate alla gestione degli iter amministrativi (gestione del portale web del Sistema Informativo Regionale) con azioni strategiche di pianificazione dello sviluppo economico territoriale e le conseguenti attività programmatiche, ivi incluse quelle legate all'attrazione degli investimenti.

1.3.2 SAP (Sportello Attività Produttive Provinciale)

Il SAP ha la funzione di coordinare i diversi Settori/Servizi della Provincia interessati ai procedimenti afferenti al SUAP.

Oltre a questo, deve garantire la partecipazione dei Comuni, degli Enti e della CCIAA per il territorio di competenza al Coordinamento Regionale.

1.3.3 Enti terzi (esterni ed interni al Comune)

Sono definiti Enti terzi tutte le pubbliche amministrazioni, servizi, uffici o ruoli responsabili di almeno un endoprocedimento per l'espressione di pareri o il rilascio di altri atti previsti dalle differenti normative di settore.

Si considerano quindi Enti terzi anche tutti gli uffici comunali attivati dal SUAP per l'istruttoria di merito di singoli endoprocedimenti.

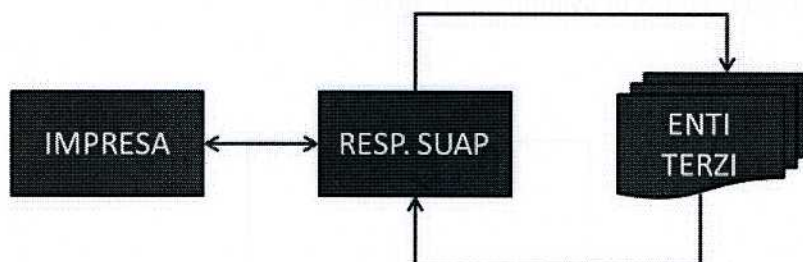
Gli enti terzi esterni ai Comuni aderiscono al sistema attraverso la sottoscrizione, su base provinciale, di protocolli d'intesa.

2 Organizzazione del SUAP associato

2.1 Modalità di funzionamento del SUAP associato

2.1.1 Procedimento unico

Il Responsabile del SUAP associato attivo presso il Comune capofila è responsabile del procedimento unico, come regolato dal DPR 160/2010 e dalla normativa lì richiamata, per tutti i Comuni associati. A lui e solo a lui spetta l'accettazione dell'istanza dell'impresa, il rilascio della ricevuta e l'adozione del provvedimento conclusivo, così come a lui spetta l'indizione delle Conferenze di servizi e l'informazione all'impresa.



Il Responsabile del SUAP associato è l'interfaccia unico verso l'impresa.

Gli Enti terzi interni ai Comuni associati:

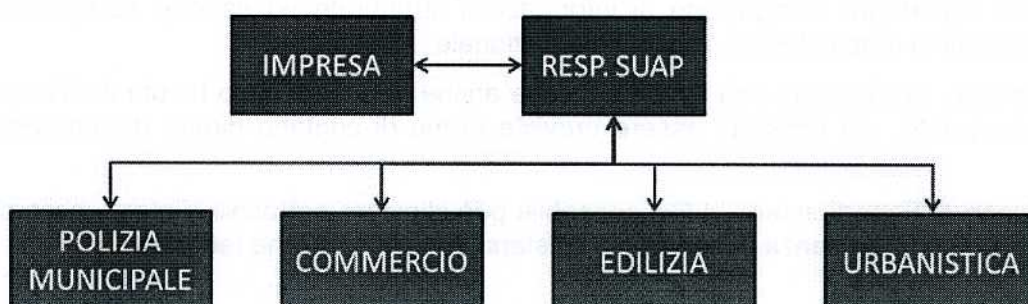
- Edilizia
- Commercio
- Urbanistica
- Polizia Municipale

forniscono il proprio contributo, direttamente verso il Responsabile del SUAP del Comune capofila, secondo le competenze per materia e territorio ed in relazione agli endoprocedimenti di volta in volta necessari, in maniera tale che il Responsabile del SUAP possa rispettare i tempi e i modi dettati dalla normativa relativa al procedimento unico. In questo senso essi sono **corresponsabili del rispetto di quanto previsto nella normativa, soprattutto con riguardo alla tempistica.**

Gli Enti terzi, siano essi interni al Comune o esterni allo stesso, si muovono pertanto come fornitori di un particolare atto o parere, nei tempi e nei modi previsti dalla normativa, migliorati se necessario da accordi espliciti e possibilmente formalizzati tra le parti.

Ogni comportamento difforme rispetto a questo principio va sanzionato severamente.

Lo schema seguente sintetizza quanto descritto:



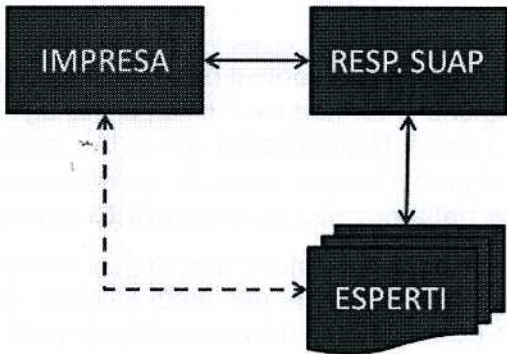
Il SUAP attivato presso il Comune capofila e con esso il suo Responsabile ospita e coordina le attività di un **Gruppo Tecnico**, composto da referenti dei Comuni associati, scelti tra gli Enti terzi interni ai Comuni responsabili di endoprocedimenti, che ha il compito di integrare e raccordare l'azione del Responsabile con quella degli Enti terzi interni ai Comuni associati.

Il SUAP attivato presso il Comune capofila e con esso il suo Responsabile è anche responsabile del raccordo con il livello provinciale e regionale.

E' attivo infine un **Gruppo Guida**, composto dai Sindaci dei Comuni associati o da Assessori al ramo da essi delegati, nell'ambito del quale, sulla base delle informazioni organizzate e rese disponibili in apposite relazioni annuali grazie all'azione del Gruppo Tecnico, vengono definiti orientamenti generali ed obiettivi di sviluppo dei servizi.



2.1.2 Servizi di sviluppo locale



Il Gruppo Guida può decidere di attivare ulteriori servizi, riconducibili all'ambito dei **servizi per lo sviluppo locale**

Essi possono riguardare l'erogazione di informazioni strutturate ed esperte su opportunità per l'impresa presenti in ambito locale, regionale o nazionale.

Tendenzialmente, la relazione con l'Impresa viene anche in questo caso tenuta dal Responsabile del SUAP associato, ma possono essere previste forme di contatto diretto dell'impresa con gli Esperti.

Per l'attivazione di Esperti esterni, il Responsabile può stipulare protocolli d'intesa, accordi o altro, anche per sfruttare la presenza di servizi già esistenti, secondo logiche federative.

2.1.3 Community a supporto dell'impresa



La Regione e a supporto di essa la Provincia forniscono la piattaforma SIAR ed un supporto costante per il raccordo tra i SUAP, la formazione e il caricamento degli endoprocedimenti, etc

Oltre a questo, è prevista ed attiva una collaborazione inter-istituzionale ulteriore - realizzata nell'ambito del cosiddetto **Forum** - in ragione della quale l'impresa o lo stesso Responsabile del SUAP, possano porre quesiti di ordine tecnico, tali da poter essere smistati tramite piattaforma ad Esperti sia appartenenti alle stesse organizzazioni regionale e provinciale, sia esterni ad esse, per una rapida risposta.

2.2 Processi gestiti

Abbiamo già distinto tra servizio principale e servizi secondari.

Il servizio principale riguarda processi di lavoro necessari per un **livello di attivazione minimale** del SUAP, ovvero:

1. **procedimento unico (automatizzato e ordinario):** tutte le attività di verifica, autorizzazione, controllo che consentono di accettare, valutare, autorizzare o non autorizzare le istanze provenienti dalle imprese;

E' il cuore dell'attività del SUAP

Ruolo SUAP:

- accogliere la domanda
- verificare completezza e accettare/respingere la domanda
- trasmettere agli enti terzi per le verifiche di competenza
- sorvegliare il rispetto dei tempi
- chiedere eventuali integrazioni
- convocare l'eventuale Conferenza di Servizi
- rilasciare il provvedimento conclusivo

Ruolo Enti terzi interni al Comune

- fare le verifiche di merito
- emettere/negare le specifiche autorizzazioni

- rispettare i tempi
- segnalare al SUAP eventuali problemi

2. **processi di supporto e di coordinamento:** le attività "collaterali" necessarie a garantire il buon funzionamento del SUAP comunale nell'ambito del sistema Regionale e Provinciale

Ruolo SUAP:

- partecipare al coordinamento Provinciale e Regionale
- contribuire all'aggiornamento della modulistica e delle procedure
- partecipare alla formazione proposta da Regione e Provincia e richiedere formazione
- indire, organizzare e gestire incontri interni ed esterni di confronto

Ruolo altri uffici Comunali

- segnalare al SUAP di riferimento problemi e proposte di soluzioni migliorative
- partecipare alla formazione e richiedere formazione tramite il Responsabile SUAP
- partecipare agli incontri organizzati dal Responsabile SUAP

3. **prima informazione:** tutte le attività a supporto dell'impresa finalizzate a capire se e come sottomettere una richiesta al SUAP

Ruolo SUAP:

- fornire all'impresa un servizio di informazione di carattere generale e legato all'iter della pratica
- supportare laddove necessario la compilazione della domanda e il primo contatto con il Sistema informativo
- attivare la rete di Esperti facente capo al coordinamento provinciale e regionale

Ruolo altri uffici Comunali

- fornire all'impresa un servizio di informazione di carattere specialistico

Ad un **livello "avanzato"** di attivazione del SUAP corrispondono invece i **servizi secondari**, ovvero:

4. **informazione avanzata:** opportunità per l'impresa

Ruolo SUAP:

- erogazione di informazioni strutturate ed esperte su opportunità presenti in ambito locale (ad es. aree o strutture disponibili per l'insediamento), regionale o nazionale (ad es. forme di aiuto all'impresa femminile, giovanile, all'internazionalizzazione, alle PMI etc)

Ruolo altri uffici Comunali

- supportare l'azione del SUAP per le materie di propria competenza

5. **promozione/marketing del territorio:** raccogliere e veicolare sia verso la Provincia, sia verso la Regione, notizie strutturate circa i punti di forza del territorio e le opportunità ivi presenti

Ruolo SUAP:

- tenere i rapporti con la Provincia e la Regione, sostenendone l'azione di promozione/marketing, curando gli interessi del territorio

Ruolo altri uffici Comunali

- supportare l'azione del SUAP per le materie di propria competenza

3 Attività produttive ed endoprocedimenti

3.1 Attività produttive ed endoprocedimenti di competenza comunale

		ALLEGATO III - SINOTTICO ATTIVITA' PRODUTTIVE - ENDOPROCEDIMENTI																					
N.	ATTIVITA'	PROCEDIMENTO SOA / ORDINARIO	UFFICIO COMMERCIO					UFFICIO URBANISTICO / EDILIZIA PRIVATA		UFFICIO URBANISTICO / EDILIZIA PRIVATA		UFFICIO AMBIENTE / ECOLOGIA		UFFICIO COMMERCIO		UFFICIO COMMERCIO		UFFICIO URBANISTICO / EDILIZIA PRIVATA		UFFICIO COMMERCIO		UFFICIO URBANISTICO / EDILIZIA PRIVATA	
			VERIFICA REQUISITI EDIZIAU	VERIFICA POSSESSO TITOLI	VERIFICA REQUISITI PROFESSIONALI	VERIFICA REQUISITI ACCESSO	VERIFICA CONDIZIONE DIRITTO	SCA	PERMESSO DI COSTITUIRE	AUTORIZZAZIONE SCARICO PUBBLICA FOGNATURA	AUTORIZZAZIONE COMMERCIALE	NALLASTA	BANDO COMUNALE	VERIFICA NO PROGRAMMAZIONE	VERIFICA CONCORDATA EDILIZIA URBANISTICA	VERIFICA TITOLI/ARTI STRUTTURALE	VERIFICA SOSTENIBILITA'	CONFERMA COMMERCIALE	ATTO DI CONCESSIONE DEVIANTE	VERIFICA COORDINAMENTO - PIANO DI REALIZZAZIONE	SEGNALAZIONE OBBLIGATA - INDOCATIVA	COMUNICAZIONE	VERIFICA STANDARD ORGANIZZATIVI E FUNZIONALI
1	PICTIVA ALBERGHIERA	SCA SENZA INTERVENTO EDILIZIO																					
		VARIAZIONE TITOLARE	X				X																
		SCA CON INTERVENTO EDILIZIO ORDINARIO	X	X				X															
2	SOMMINISTRAZIONE ALIMENTI E BEVANDE	SCA SENZA INTERVENTO EDILIZIO	X	X												X							
		VARIAZIONE TITOLARE	X	X			X																
		SCA CON INTERVENTO EDILIZIO ORDINARIO	X	X				X								X							
3	PICTIVA RSB	SCA SENZA INTERVENTO EDILIZIO	X																				
		VARIAZIONE TITOLARE	X																				
		SCA CON INTERVENTO EDILIZIO ORDINARIO	X					X															
4	ACCONCIATORE	SCA SENZA INTERVENTO EDILIZIO	X		X																		
		VARIAZIONE TITOLARE	X		X		X																
		SCA CON INTERVENTO EDILIZIO ORDINARIO	X	X				X															
5	ESERCIZIO DI VICINATO	SCA SENZA INTERVENTO EDILIZIO	X																				
		VARIAZIONE TITOLARE	X				X																
		SCA CON INTERVENTO EDILIZIO ORDINARIO	X	X				X															
6	MEDIA STRUTTURALE DI VENDITA	SCA SENZA INTERVENTO EDILIZIO	X																				
		VARIAZIONE TITOLARE	X	X			X																
		SCA CON INTERVENTO EDILIZIO ORDINARIO	X	X				X															
7	GRANDE STRUTTURALE DI VENDITA	SCA SENZA INTERVENTO EDILIZIO	X																				
		VARIAZIONE TITOLARE	X	X			X																
		SCA CON INTERVENTO EDILIZIO ORDINARIO	X	X				X															
8	MOLINO	SCA SENZA INTERVENTO EDILIZIO	X																				
		VARIAZIONE TITOLARE	X				X																
		SCA CON INTERVENTO EDILIZIO ORDINARIO	X	X				X															
9	ESTERSTA	SCA SENZA INTERVENTO EDILIZIO	X																				
		VARIAZIONE TITOLARE	X	X			X																
		SCA CON INTERVENTO EDILIZIO ORDINARIO	X	X				X															
10	AUTORIPARATORE	SCA SENZA INTERVENTO EDILIZIO	X																				
		VARIAZIONE TITOLARE	X																				
		SCA CON INTERVENTO EDILIZIO ORDINARIO	X	X				X															
11	ATTIVITA' AGRICOLA	SCA SENZA INTERVENTO EDILIZIO	X																				X
		VARIAZIONE TITOLARE	X				X																
		SCA CON INTERVENTO EDILIZIO ORDINARIO	X					X															
12	NOLEGGIO VEICOLI SENZA CONDUCENTE	SCA SENZA INTERVENTO EDILIZIO	X																				
		VARIAZIONE TITOLARE	X				X																
		SCA CON INTERVENTO EDILIZIO ORDINARIO	X	X				X															
13	ASILO-NIDO	SCA SENZA INTERVENTO EDILIZIO	X	X	X																		X
		VARIAZIONE TITOLARE	X	X	X		X																X
		SCA CON INTERVENTO EDILIZIO ORDINARIO	X	X	X			X															X
14	CAMPEGGIO	SCA SENZA INTERVENTO EDILIZIO	X																				
		VARIAZIONE TITOLARE	X				X																
		SCA CON INTERVENTO EDILIZIO ORDINARIO	X	X				X															
15	COMMERCIO SU ANNE PUBBLICHE	SCA SENZA INTERVENTO EDILIZIO	X																				
		VARIAZIONE TITOLARE	X	X			X																
		NUOVA AUTORIZZAZIONE DI TIPO B DESTINATE	X	X													X						
16	ALLEVAMENTO PRODUZIONE LATTE CRUDO	SCA SENZA INTERVENTO EDILIZIO	X																				
		VARIAZIONE TITOLARE	X					X															
		SCA CON INTERVENTO EDILIZIO ORDINARIO	X	X				X															
17	ATTIVITA' AGRICOLA - CIB ASPORTO	SCA SENZA INTERVENTO EDILIZIO	X																				
		VARIAZIONE TITOLARE	X	X			X																
		SCA CON INTERVENTO EDILIZIO ORDINARIO	X	X				X															
18	ATTIVITA' AGRICOLA - DOLCI E GELATI	SCA SENZA INTERVENTO EDILIZIO	X																				
		VARIAZIONE TITOLARE	X				X																
		SCA CON INTERVENTO EDILIZIO ORDINARIO	X	X				X															
19	ATTIVITA' PANIFICIO	SCA SENZA INTERVENTO EDILIZIO	X																				
		VARIAZIONE TITOLARE	X	X			X																
		SCA CON INTERVENTO EDILIZIO ORDINARIO	X	X				X															
20	NOLEGGIO ALIBUS CON CONDUCENTE	SCA SENZA INTERVENTO EDILIZIO	X																				
		VARIAZIONE TITOLARE	X				X																
		SCA CON INTERVENTO EDILIZIO ORDINARIO	X	X				X								X							

3.2 Attività produttive ed endoprocedimenti di competenza di enti terzi esterni

N.		ATTIVITA'		PROCEDIMENTO SCIA / CENSIARIO		VVF	ROMA	ROMA	ASP - SAV	ASP - SARI	REGIONE	ROMA	GENOVA	ROMA	SOPRINTENDENZA	SOPRINTENDENZA	GRUPPO FORNITORE	ENTE PARCO	ISE	INDUSTRIALISTICA	VERIFICA CONFORMITA' STRUTTURALE	VERIFICA CONFORMITA' ESPLOSIVE	APPALTA	ROMA	AS	PROFESSIONISTI MULTISCIPLINARI	ROMA	ASP - SPAL	AS	ASP	ASP	ASP	ASP	ASP	ASP			
						PRESENZA INDIRIZI	CONFERMA CLASSIFICAZIONE	PROVA CLASSIFICAZIONE	ESISTENZA SEMPLIFICAZIONE	NOTIFICA REGIONALE SANITARIA	PRELAVATO	AUTORIZZAZIONE SORVEGLIANZA	ROMA	ROMA	ROMA	SOPRINTENDENZA	SOPRINTENDENZA	GRUPPO FORNITORE	ENTE PARCO	ISE	INDUSTRIALISTICA	VERIFICA CONFORMITA' STRUTTURALE	VERIFICA CONFORMITA' ESPLOSIVE	APPALTA	ROMA	AS	PROFESSIONISTI MULTISCIPLINARI	ROMA	ASP - SPAL	AS	ASP	ASP	ASP	ASP	ASP	ASP		
1	INCETTIVA ALIMENTAZIONE	SCIA SENZA INTERVENTO EDILIZIO	VARIAZIONE TITOLARITA'	X	X	X	X	X	X																													
2	SONNIFESTAZIONE AGRICOLTORI E BREVIANDE	SCIA SENZA INTERVENTO EDILIZIO	VARIAZIONE TITOLARITA'	X	X	X	X	X	X																													
3	INCETTIVA LISA	SCIA SENZA INTERVENTO EDILIZIO	VARIAZIONE TITOLARITA'																																			
4	ACCANTONATORE	SCIA SENZA INTERVENTO EDILIZIO	VARIAZIONE TITOLARITA'																																			
5	ESERCIZIO DI VIGNAIO	SCIA SENZA INTERVENTO EDILIZIO	VARIAZIONE TITOLARITA'	X	X	X	X	X	X																													
6	MEDIA STRUTTURAZIONE VITICOLA	SCIA SENZA INTERVENTO EDILIZIO	VARIAZIONE TITOLARITA'	X	X	X	X	X	X																													
7	GRANDE STRUTTURAZIONE DI VENDITA	SCIA SENZA INTERVENTO EDILIZIO	VARIAZIONE TITOLARITA'	X	X	X	X	X	X																													
8	MOLINO	SCIA SENZA INTERVENTO EDILIZIO	VARIAZIONE TITOLARITA'	X	X	X	X	X	X																													
9	ESTRATTA	SCIA SENZA INTERVENTO EDILIZIO	VARIAZIONE TITOLARITA'	X	X	X	X	X	X																													
10	AUTOCAMPIONE	SCIA SENZA INTERVENTO EDILIZIO	VARIAZIONE TITOLARITA'	X	X	X	X	X	X																													
11	ATTIVITA' AGRICOLA	SCIA SENZA INTERVENTO EDILIZIO	VARIAZIONE TITOLARITA'	X	X	X	X	X	X																													
12	NOLEGGIO VEICOLI SENZA CONDUCENTE	SCIA SENZA INTERVENTO EDILIZIO	VARIAZIONE TITOLARITA'	X	X	X	X	X	X																													
13	ASINO	SCIA SENZA INTERVENTO EDILIZIO	VARIAZIONE TITOLARITA'	X	X	X	X	X	X																													
14	CAMPEGGIO	SCIA SENZA INTERVENTO EDILIZIO	VARIAZIONE TITOLARITA'	X	X	X	X	X	X																													
15	COMMERIO SU ABITE PUBBLICITA'	SCIA SENZA INTERVENTO EDILIZIO	VARIAZIONE TITOLARITA'	X	X	X	X	X	X																													
16	ALLEVAMENTO PROCESSIONE LATTE OLEO	SCIA SENZA INTERVENTO EDILIZIO	VARIAZIONE TITOLARITA'	X	X	X	X	X	X																													
17	ATTIVITA' AGRICOLA - CIB ASPIRATO	SCIA SENZA INTERVENTO EDILIZIO	VARIAZIONE TITOLARITA'	X	X	X	X	X	X																													
18	ATTIVITA' AGRICOLA - COLLO GELATI	SCIA SENZA INTERVENTO EDILIZIO	VARIAZIONE TITOLARITA'	X	X	X	X	X	X																													
19	ATTIVITA' MANIPOLAZIONE	SCIA SENZA INTERVENTO EDILIZIO	VARIAZIONE TITOLARITA'	X	X	X	X	X	X																													
20	NOLEGGIO AUTOCARRE CON CONDUCENTE	SCIA SENZA INTERVENTO EDILIZIO	VARIAZIONE TITOLARITA'	X	X	X	X	X	X																													

N.	ATTIVITÀ	PROCEDIMENTO SOA / ORDINARIO	PREVENZIONE INCENDI	PROVINCIA CLASSIFIC.	PROVINCIA	PROVINCIA	ASL - SPA	ASL - SPA	REGIONE	PROVINCIA	GENOVALE	PROVINCIA	SCIENTIFICO	SCIENTIFICO	CONTO/ESTERNE	RETE FANCO	RETE	PROTEZIONE CIVILE	APPA - CA	PROVINCIA	ASL	PROFESSIONE ABILITATO	PROVINCIA	ASL - SPA	SELEZIONE	SELEZIONE	SELEZIONE	SELEZIONE	SELEZIONE	SELEZIONE	SELEZIONE	SELEZIONE	SELEZIONE	SELEZIONE		
			PROVINCIA CLASSIFIC.	PROVINCIA CLASSIFIC.																																
20	INDOLEGGIO AUTOREGOLANTE CON CONDIZIONE	SCALINGA INTERVENTO EDILIZIO	X																																	
21	PANINCA	SCALINGA INTERVENTO EDILIZIO	X																																	
22	PANINCA	SCALINGA INTERVENTO EDILIZIO																																		
23	ESERC. DI CITTÀ IN FASCIO DI VIGNATE	SCALINGA INTERVENTO EDILIZIO																																		
24	PALESTRA	SCALINGA INTERVENTO EDILIZIO																																		
25	TEMPERANZA	SCALINGA INTERVENTO EDILIZIO																																		
26	ILLUSTRAZIONE	SCALINGA INTERVENTO EDILIZIO	X																																	
27	LAVORAZIONE LEGNO	SCALINGA INTERVENTO EDILIZIO	X																																	
28	LAVORAZIONE FERROE METALLI	SCALINGA INTERVENTO EDILIZIO	X																																	
29	ALLEVAMENTO ZOO/TECNICO	SCALINGA INTERVENTO EDILIZIO																																		
30	ATTIVITÀ AGRICOLA MANIPOLAZIONE	SCALINGA INTERVENTO EDILIZIO																																		
31	ATTIVITÀ AGRICOLA TRASFORMAZIONE	SCALINGA INTERVENTO EDILIZIO																																		
32	INDOLEGGIO AUTOREGOLANTE CON CONDIZIONE	SCALINGA INTERVENTO EDILIZIO	X																																	
33	SEBASTO LAVI	SCALINGA INTERVENTO EDILIZIO																																		
34	FRAZIONO CONTO TERZO	SCALINGA INTERVENTO EDILIZIO																																		
35	STAZIONI FANCO BASE	SCALINGA INTERVENTO EDILIZIO																																		
36	TRASPORTO ALBERGHI CONTO TERZO	SCALINGA INTERVENTO EDILIZIO																																		
37	IMPIANTI DI ESTERNE CARATTERI AD USO PUBBLICO	SCALINGA INTERVENTO EDILIZIO																																		
38	STABILIMENTO PALAFIATTE	SCALINGA INTERVENTO EDILIZIO																																		
39	CIODI LECTO	SCALINGA INTERVENTO EDILIZIO	X																																	
40	ATTIVITÀ GENERICA	SCALINGA INTERVENTO EDILIZIO																																		